

# みどりのたより

## 健康保険組合

- 平成26年度 収入支出決算報告… P2～P3
- 平成27年度 主婦ドック・巡回健診  
及び特定健診について…………… P4
- 被保険者ドックを受診されたかたへ…………… P5
- 第49回献血ご協力ありがとうございました  
グリーンピア三木・ダイワロイヤルホテル・ブルーリッジホテルのご案内… P6

## 厚生年金基金

- 新企業年金基金への移行認可申請について…………… P7

2015  
SUMMER



兵庫トヨタ自動車健康保険組合・兵庫トヨタ自動車厚生年金基金

兵庫トヨタ自動車健康保険組合

# 平成26年度 収入支出決算報告

兵庫トヨタ自動車健康保険組合の平成26年度収入支出決算関係を審議する「第123回組合会」が、平成27年7月9日（木）に、兵庫トヨタ自動車（株）本社第3会議室で開催されました。

出席された21名の組合会議員の方々による審議が行われた結果、すべての議案が全議員の賛成により可決承認されました。

平成26年度は、総標準賞与額は減少したものの被保険者数の5年ぶりの増加や、標準報酬月額微増によって、保険料収入はほぼ前年並みとなり、予算額を上回ることができました。支出では、保険給付費において本人の入院に掛かる医療費の増加が家族の給付費総額の減少分を上回ったことや、納付金等の総額が前年から3億円近く増加したことなどから、支出総額は過去最高となる22億4,298万2千円となりました。

別途積立金の取り崩しを予算額の3分の1程度に納めたため、収入支出差引額は2,842万7千円のプラスに留まり、次年度への繰越金はほとんど残せておりません。

経常収支では、予算からは1億円近く圧縮できましたが、3億4,865万9千円と平成21年度以来となる大幅な赤字決算となりました。

保健事業は財政状況の厳しさから年々減少を余儀なくされ、被保険者1人当たりの保健事業費もここ3年連続の減少となりました。

保健事業では、人間ドックと定期健診の重複部分を見直し、削減できたコストで35歳未満の方々の血液検査等を実施しました。また特定保健指導は、利用者が減少傾向にありますが、今後も低年齢化する生活習慣病への対策として継続・強化して行く予定です。

## 健康保険の部

（ ）内数値は前年度

### ① 決算の基礎数値

●被保険者数 ——— 4,257人 (4,245人)

男 3,684人 (3,679人)

女 573人 ( 566人)

●平均標準報酬月額

————— 347,999円 (346,622円)

男 368,148円 (366,385円)

女 218,375円 (218,156円)

●総標準賞与額

——— 5,052,778千円 (5,131,231千円)

●被保険者平均年齢 —38.97歳 (38.06歳)

男 40.08歳 (39.78歳)

女 31.76歳 (31.31歳)

●被扶養者 ——— 5,372人 (5,383人)

男 1,800人 (1,795人)

女 3,572人 (3,588人)

●保険料率

————— 82.00 / 1,000 (82.00 / 1,000)

一般保険料率 80.70 / 1,000 (80.70 / 1,000)

調整保険料率 1.30 / 1,000 ( 1.30 / 1,000)

特定保険料率 46.17 / 1,000

基本保険料率 34.53 / 1,000

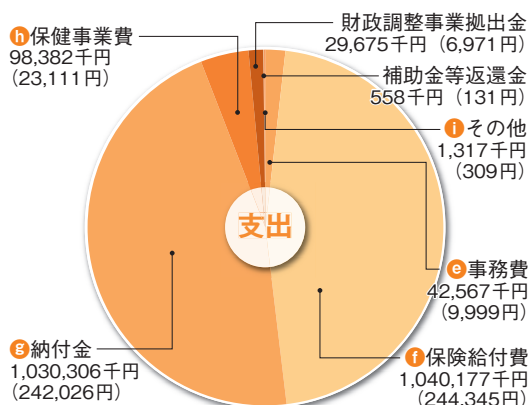
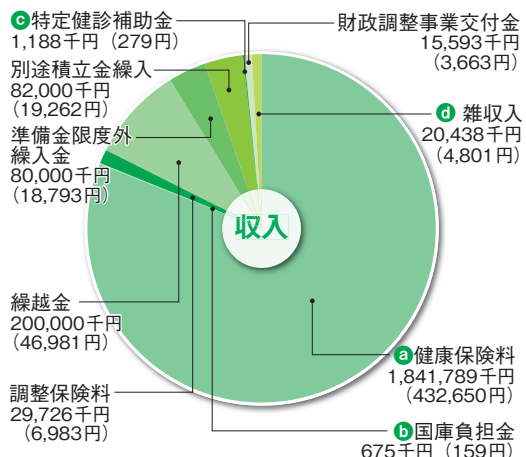
## ① 心の相談室「ハートフレンド」のご案内

メンタルヘルスカウンセリング事業（兵庫トヨタ自動車健康保険組合 委託先：ティーベック株）

## 健康保険の部

( )内数値は一人あたり

### ②収入支出決算概要



① 収入合計 22億7,140万9千円 (533,570円) ② 支出合計 22億4,298万2千円 (526,893円)

①－② 収入支出決算残金 2,842万7千円

残金処分後 法定準備金保有額 2億6,000万円 別途積立金保有額 6億7,484万3千円

処分

準備金へ積立 1,000万円  
別途積立金へ積立 1,832万6千円  
平成26年度に繰越 1千円  
財政調整事業繰越金 10万円

③ 経常収入合計 18億6,409万円

a+b+c+d

④ 経常支出合計 22億1,274万9千円

e+f+g+h+i

③－④ 経常収支差引額 3億4,865万9千円のマイナスの赤字決算となりました。

## 介護保険の部

### ①収入支出決算概要

収入	26年度	前年度
保険料	169,321 千円	164,319 千円
繰越金	20,000 千円	25,000 千円
合計	189,321 千円	189,319 千円

収入支出決算残金 3,435 千円

A－B

残金処分後 介護準備金保有額 20,705千円

支出	26年度	前年度
介護納付金	185,886 千円	166,657 千円
還付金	0 千円	22 千円
合計	185,886 千円	166,679 千円

処分→準備金へ積立 875千円

平成26年度に繰越

2,560千円

## 介護保険の部

( )内数値は前年度

### ②決算の基礎数値

- 第2号被保険者数 1,965人 (1,886人)  
男 1,867人 (1,799人)  
女 98人 ( 87人)
- 特定被保険者数 69人 (84人)  
男 68人 (84人)  
女 1人 ( 0人)

- 平均標準報酬月額 412,916円 (412,205円)
- 総標準賞与額 2,963,114千円 (2,887,554千円)
- 保険料率 13.00 / 1,000 (13.00 / 1,000)

### ② このような悩みをお持ちではありませんか？

- 職場の人間関係で悩んでいるが誰に相談していいかわからない。
- ストレスで最近眠れない。

等々





## 平成27年度 主婦ドック・巡回健診及び特定健診について

本年度の主婦ドック及び巡回健診・郵送検診の申込は終了いたしました。

ドック等の申込をされていない40歳以上の方（昭和51年3月31日までに生まれた方）は、**集合契約による特定健診**に限り、今からでも申込・受診していただくことができます。

昨年度健診を受けていないという方は、ぜひこの健診を受診していただいて、ご自身の健康状態（生活習慣病へのリスク等）をご確認ください。

集合契約による特定健診が受診できる医療機関は、兵庫県下に2千施設以上登録されていますので、お近くのかかりつけ医等で受診することができます。

受診券を希望される方は、健康保険組合（TEL：078-252-2806）までご連絡ください。

**1年に1度は健診を受診する習慣を身に着けましょう！**



### 集合契約による特定健診

受診期間 平成27年7月1日～28年2月29日

- 受診するには健康保険組合が発行する「**特定健康診査受診券**」が必要です。
- 集合契約A・B対象の医療機関リストから病院を選んで、直接申し込んでください。  
対象医療機関は当健康保険組合ホームページの「お知らせ欄 7月2日付」からご覧いただけます。  
<http://www.hyogotoyota-kenpo.or.jp/>
- 受診にかかる自己負担金はありません。

◆対象者は以下の方です。

**40歳から74歳の被扶養者および任意継続被保険者の方**

（昭和15年4月1日から昭和51年3月31日に生まれた方）

## 秋の定期健康診断のご案内

**9月1日から11月30日の予定で「定期健康診断」を実施します。**

今年の「定期健康診断」についても、春の人間ドックを受診された方は対象外となりますが、勤務される事業所（会社）によって対応が異なりますので、各社の総務部または人事部の指示に従ってください。

若年層の追加検査として、30歳及び25歳の方に心電図と血液検査を実施します。

また今年度も本人ドックを受診されていない50歳の以上男性の方には、健診時にPSA検査を実施します。

**40歳から74歳の方には例年通り 特定健診 もあわせて実施します。**

③ 電話でのご相談は ☎0120-150-251  
9:00-22:00（年中無休）

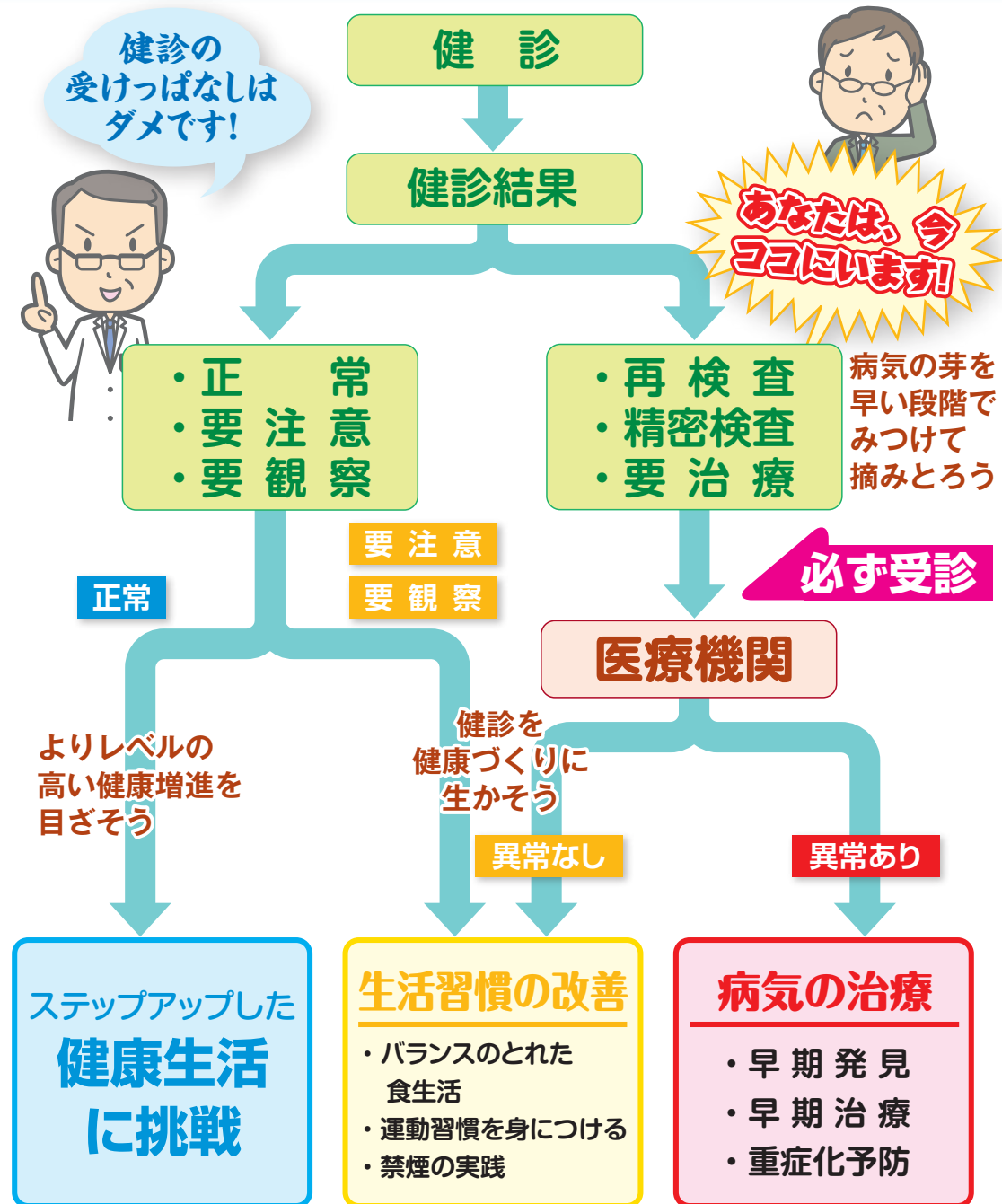
兵庫トヨタ自動車健康保険組合  
「ハートフレンド」専用番号です



## 被保険者ドックを受診された方へ

**再検査**・**精密検査**等を受けましょう!!

### 健診は結果が届いてからが本番です



健保組合もサポートします

第49回  
献血

善意の献血 **97,000ml** (前年度からはマイナス 46,400ml)

**ご協力ありがとうございました**

第49回献血協力事業を、平成27年2月及び4月に実施しました。

献血バスを配車させていただく方式から、近隣の公共施設等で実施される献血への参加型に変更した会場が姫路地区を中心に多くあったことや、一部実施できなかった会場があった影響で、協力いただく方が大幅に減少してしまいました。残念ながら十分な献血量を確保することができませんでしたが、年度末前後のお忙しい中、積極的にご協力いただいた皆さまに心より御礼申し上げます。

今後も引き続き、実施方法等を検討しながら協力事業を継続いたしますので、1人でも多くの方にご参加いただけますよう、よろしくお願いいたします。

	受 付	献血者	献血 (ml)
実 績 計	293	247	97,000
前 年 実 績	431	364	143,400



**ダイワロイヤルホテルの夏休みはイベント盛りだくさん**

ダイワロイヤルホテルの夏休みは、お子様の方のために、たくさんのイベントを用意!!  
虫取り・ビンゴゲーム大会・宝探し・お楽しみ縁日  
そして、夏休みの宿題の助けになる自然体験や絵画教室などなど……

この夏はダイワロイヤルホテルで大人も子供もリフレッシュ!!  
いい思い出づくりに是非お出かけください。

**ブルーリッジホテルで涼しい夏を過ごしませんか?**

ブルーリッジホテルは、兵庫県の神鍋高原にあり、夏は涼しく、周りを散策するにもよいところです。

お料理も地元の食材をふんだんに使っているので、満足いただけるかと思います。

帰りは少し足を延ばして、竹田城跡見学をプランのひとつに加えてみてはいかがでしょうか?  
是非、兵庫県の魅力を見つけに「ブルーリッジホテル」をご利用ください。

「ダイワロイヤルホテル」も  
「ブルーリッジホテル」も

検索は

兵庫トヨタ自動車健康保険組合 契約保養所

🔍 まで

<http://hyogotoyota-kenpo.or.jp/contents/hoyou/>

**グリーンピア三木のプールに遊びに行きませんか?**

◆営業期間 平成27年7月11日(土)～平成27年8月31日(月)

◆営業時間 午前10時～午後5時(受付は16時まで)

◆料 金 入園料 無料 駐車料金 1台 520円



大人(中学生以上) 850円  
子供(4歳～小学生) 450円

「プール割引券」は、各会社の人事部・総務部までお問い合わせください。

皆様のご利用をお待ちしております。



## 兵庫トヨタ自動車厚生年金基金 第126回臨時代議員会のお知らせ

去る、7月9日（木）に開催された第126回代議員会において、厚生年金基金から企業年金基金へ移行の認可申請を行うことが決定されました。

### 提出された議案

#### 第1号議案 新企業年金基金への移行認可申請について

### ▶ 厚生年金基金から企業年金基金への移行認可を申請します

平成26年2月の第120回代議員会において代行返上の方針を決定し、同年6月開催の第121回代議委員会将来返上と「責任準備金相当額の前納140億円」を議決しました。

その後受給者、待期者の皆さまへの代行返上と給付減額の説明会を実施し、減額に対する同意を3分の2を大きく超える、82.8%の皆さまからいただきました。

併せて、加入員の皆さまへは減額とともに新企業年金基金制度を説明し、組合と合わせて95.8%の皆さまからご同意をいただくことが出来ました。

これらの条件が整った旨を代議員会に上程し、慎重な審議の結果、新企業年金基金へ移行の認可申請を行うこととなりました。

大変、厳しいお願いを申し上げましたが、皆さまのご協力により、認可申請を提出することが出来ます。心よりお礼申し上げます。

今後は10月1日の認可を受けて、新企業年金基金として運営を継続してまいります。厚生年金基金から引き継がれる皆さまは代行返上後のプラスアルファ部分の給付を継続し、また、10月1日以降新企業年金基金に移行される皆さまには新制度での給付を行ってまいります。

名称、制度は変わりますが、引き続き基金運営にご協力賜りますよう重ねてお願い申し上げます。

#### 新企業年金基金の名称は

「兵庫トヨタ自動車企業年金基金」………となります。

#### 給付減額・新制度設立の認可基準

「全事業主の3分の2以上の同意」

「3分の1以上で組織する労働組合がある場合は労働組合の同意」

「全加入員の3分の2以上の同意」

「受給者・待期者の3分の2以上の同意」

#### 受給者・待期者、加入員の給付減額にかかる同意数（平成27年6月30日現在）

・事業主	全事業主の同意が得られた。
・労働組合	全労働組合の同意が得られた。
・受給者・待期者	2,100名 (82.8%)
・加入員	4,084名 (95.8%)

○以上のとおり、受給者・待期者および加入員ともに3分の2以上の同意を得ているため、認可申請を行う基準を満たしています。





## 皆さんの写真を 「みどりのたより」に掲載しませんか

現在、健康保険組合と厚生年金基金からのお知らせとして、年間4回皆様のお手元にお届けしています。  
「みどりのたより」の表紙を飾る写真を皆様から募集させて頂き、優秀作品を使用させて頂きます。

皆様がお持ちの「春・夏・秋・冬」各号にふさわしい写真のご提供をお願いします。

今回募集しますのは、『秋号』(10月10日頃発行予定)の写真です。〔秋号応募締切日:8月31日(月)必着〕

### 応募規定

- ①ご応募点数は各回ごとに、お1人一点です。(2L判サイズ)
- ②被保険者、被扶養者が撮影された写真。  
(デジタルデータは、掲載が決まった時点で提出をお願いします。)
- ③未発表作品(他の写真展等で入選していない作品)に限ります。
- ④被写体に人物等が入っている場合、応募に関しては必ずご本人(被写体)の承諾を得てください。  
又、被写体が未成年者の場合は、親権者承諾が必要です。
- ⑤以下の情報について作品の裏面にご記入ください。  
(撮影者名・年齢・事業所名・所属・連絡先・撮影日・撮影場所)
- ⑥応募時に記載された個人情報、作品に関する掲載の目的以外には使用しません。
- ⑦採用された方のお名前掲載については、任意とさせて頂きます。作品採用時に相談させて頂きます。
- ⑧写真は、「兵庫トヨタ自動車健康保険組合 写真募集係」へ送付ください。

応募が多数の場合は、組合で選考させて頂きます。

写真を使用させて頂きました方には、謝礼として記念品をお渡しします。

応募頂きました写真・データにつきましては、返却させて頂きます。



事業所 兵庫トヨタ自動車株式会社  
撮影場所 みなとこうべ海上花火大会